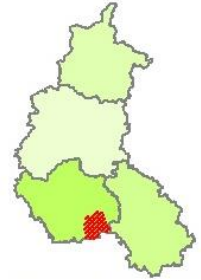


Présentation projet réserve naturelle du Barséquanais

Le Barséquanais : un plateau calcaire jurassique entaillé par l'érosion sous influence continentale et méridionale

- Entaillé par les vallées de la Seine, de la Laignes, de la Sarce, de l'Ource et de l'Arce
- Massif forestier compact et étendu sur plusieurs dizaines de kilomètres
- Réseau de pelouses relictuelles mais dont certaines présentent des surfaces d'un seul tenant inégalées en dehors des camps militaires de Champagne (paysage pastoral traditionnel)
- Cultures et vignobles associés au paysage (AOC Champagne)



Présentation projet réserve naturelle du Barséquanais

Le Barséquanais : un plateau calcaire jurassique entaillé par l'érosion sous influence continentale et méridionale

- Secteur reconnu des naturalistes pour son originalité et sa richesse biologique (forêts, pelouses notamment) avec plusieurs ZNIEFF 1, une ZSC et une ZPS
- Identifié dans la SAP comme potentiellement éligible (Stratégie des Aires Protégées)
- Animation locale de longue date du CENCA et plus récemment du CBNBP pour la promotion de la préservation des sites emblématiques du secteur
- Volonté locale réelle pour la reconnaissance d'un statut de protection forts pour ces espaces
- Stratégie nationale de renforcement des aires protégées



Présentation projet réserve naturelle du Barséquanais

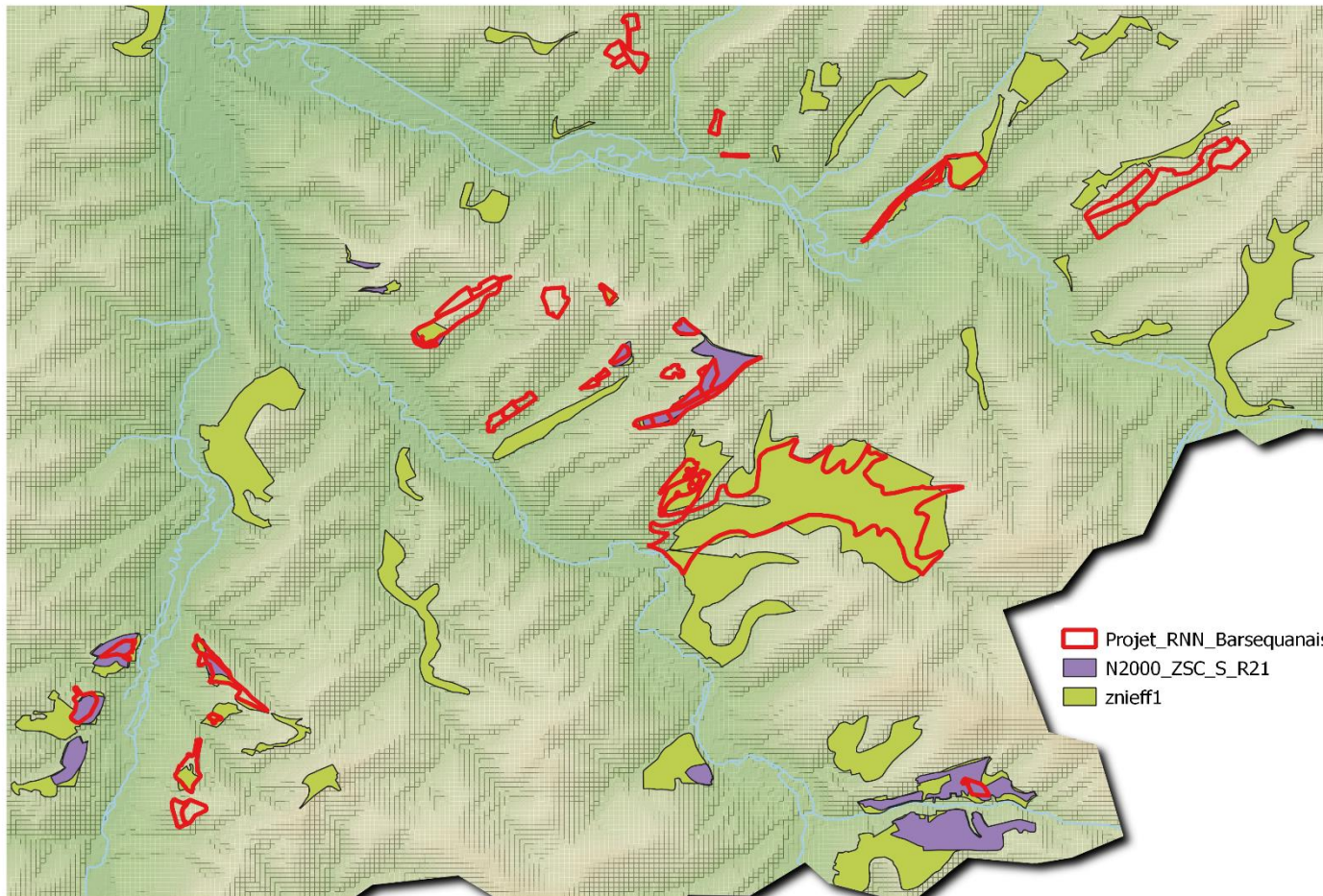


L'implication de la Communauté de communes du Barséquanais en Champagne

- La création d'une Réserve Naturelle : inscrite dans la définition de l'intérêt communautaire au titre de la compétence « Protection et mise en valeur de l'environnement d'intérêt communautaire » (délibération 12-2019 du 14/04/2019)
- **Un projet qui concoure aux objectifs :**
 - De préservation et de valorisation de la biodiversité du territoire
 - De développement touristique
 - D'attractivité du territoire
- **Le Rôle de la CCBC :**
 - Rencontre auprès les acteurs locaux au côté du conservatoire
 - suivi de la démarche de création d'une réserve
 - soutiens (techniques, financiers) sur des actions spécifiques autours des sites concernés par le projet de réserve (ex: opération un (sa)pin pour la biodiversité)



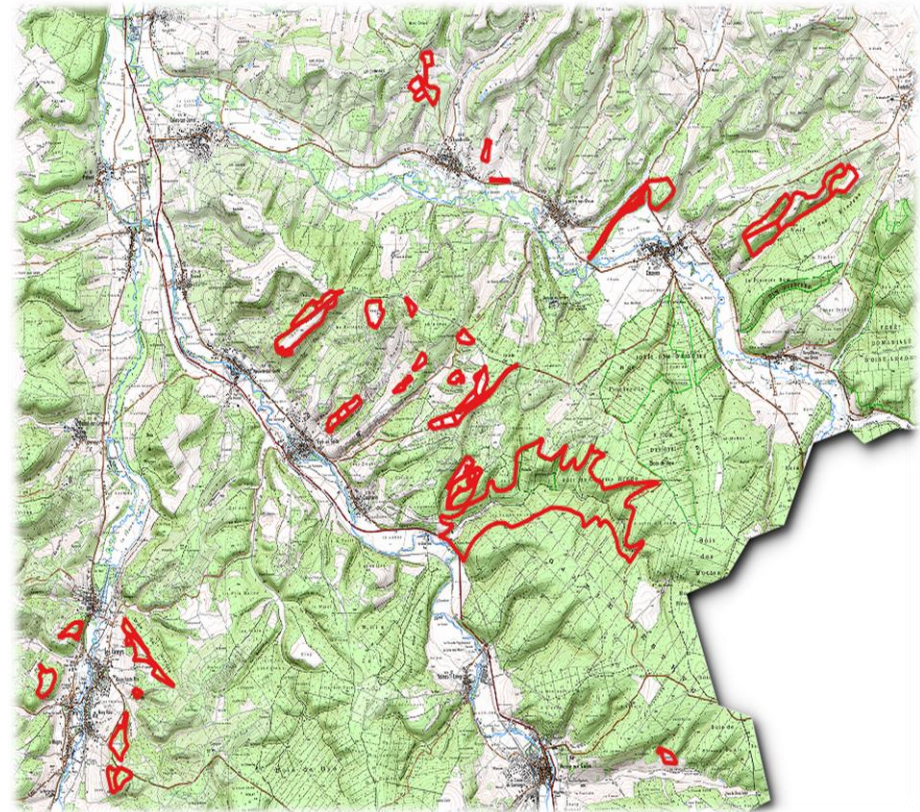
Zonages environnementaux du Barséquanais



Présentation projet réserve naturelle du Barséquanais

Un site en réseau représentatif des paysages typiques du Barséquanais : 635 ha pré-identifiés

- Pelouses calcicoles
- Forêts de plateaux, versants et thalwegs
- Cavités souterraines à chiroptères



Présentation projet réserve naturelle du Barséquanais

Communes	Surface « accordée »	Surface « potentielle »
Essoyes (forêt)	153,13 ha	153,13 ha
Essoyes (pelouses et falaise)	10,34 ha	Jusqu'à 116 ha
Mussy-sur-Seine (forêt)	143,62 ha	143,62 ha
Les Riceys	21,08 ha	71,73 ha
Gyé-sur-Seine	57,11 ha	57,11 ha
Landreville	0 ha	23,18 ha
Loches-sur-Ource	0 ha	1,02 ha
Courteron	0	33,53 ha
Neuville-sur-Seine	0	58,93 ha
Total potentiel	385 ha	605 à 635 ha